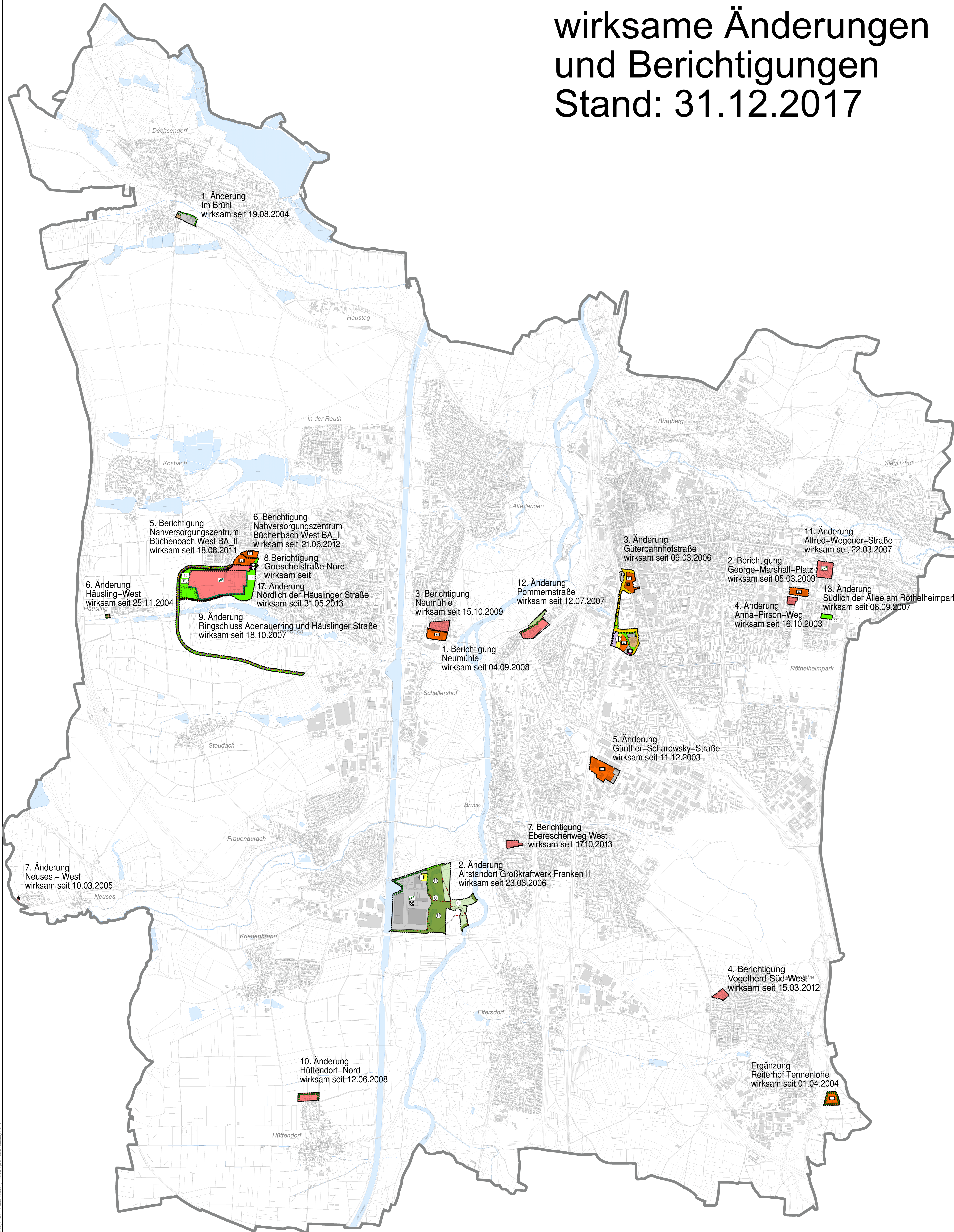


# wirksame Änderungen und Berichtigungen Stand: 31.12.2017



### Zeichenerklärung

- Stadtgrenze
- Art der baulichen Nutzung
  - Wehrbauflächen
  - Gemischte Bauflächen
  - Gewerbliche Bauflächen
  - Sonderbauflächen
  - Bauflächen mit besonderen wasserrechtlichen Bindungen
  - Einwohnerdichte
  - Forschung
  - Hotel
  - Klinik
  - Medien
  - Post
  - Steinmetz/Gartenbau
  - Universität
  - Durchgrünung von Bauflächen
  - Ergänzung von Bauflächen
  - Immissionsschutzvorkehrungen, zwischen Flächen, deren Nutzungen sich gegenseitig beeinträchtigen können, sind zu berücksichtigen. Dies ist vor allem der Fall bei Wohnbauflächen bzw. gemischten Bauflächen einseitig und gegenüberlichen Bauflächen, Sonderbauflächen, Flächen für den Gemeinbedarf, Verkehrsflächen bzw. Grünflächen mit dem Zweckbestimmungen Freizeitanlagen, Sportanlagen und Freizeitanlagen.
- Einrichtungen, Anlagen und Flächen für den Gemeinbedarf
  - Flächen für den Gemeinbedarf
  - Örtliche Verwaltungen
  - Schule
  - Kirchen und kirchlichen Zwecken dienende Gebäude und Einrichtungen
  - Sozialen Zwecken dienende Gebäude und Einrichtungen
  - Gesundheitlichen Zwecken dienende Gebäude und Einrichtungen
  - Kulturellen Zwecken dienende Gebäude und Einrichtungen
  - Sportlichen Zwecken dienende Gebäude und Einrichtungen
  - Feuerwehr
  - Sicherheit
  - Sonstige öffentliche Einrichtungen
  - Flächen für Sport- und Spielanlagen
  - Sportanlagen
  - Reiten
- Flächen für den überörtlichen Verkehr und für die örtlichen Hauptverkehrswege
  - Autobahnen \*
  - Hauptverkehrsstraßen \*
  - Langfristige Straßenplanungen
  - Anbauweise Strecken und Straßenbegleitgrün
  - Baustell-/Ortsdurchfahrtsgrenze \*
  - Parkfläche
  - Park and Ride
  - P+R
  - Fußgängerbereich
  - Bahnanlagen
  - Unterirdische Güterfernverkehrsstraße
  - Stadt-/Ländl.-Bahn
  - Bahnhof
  - Hauptpunkt
  - Überörtliche und örtliche Hauptwege/-stecken
- Flächen für Versorgungsanlagen, für die Abfallentsorgung und Abwasserbeseitigung sowie für Ablagerungen
  - Flächen für Ver- und Entsorgungsanlagen
  - Elektrizität
  - Gas
  - Fernwärme
  - Wasser
  - Abwasser
  - Abfall
  - Örtliche Betriebsanrichtung
  - Farmkennanlage
  - Schlachthof
  - Hauptversorgungs- und Hauptabwasserleitungen \*
  - unterirdisch
  - oberirdisch
- Grünflächen
  - Grünflächen
  - Parkanlage
  - Bauklingengärten
  - Sportplatz
  - Boisplatz
  - Spielplatz
  - Freizeitanlage
  - Festplatz
  - Zeltplatz, Campingplatz
  - Baldfeld, Freizeid
  - Mingplatz
  - Freidhof
- Wasserflächen und Flächen für die Wasserwirtschaft
  - Wasserflächen, Fließ- und Stillgewässer
  - Umgrenzung von Überschwemmungsgebieten
  - mit wasserrechtlichen Festsetzungen \*
  - ermittelte Festsetzungen
  - Umgrenzung von Schutzgebieten für Grund- und Quellwassergewinnung \*
  - Brunnen
  - Faunareservat (I)
  - Engere Schutzzone (II)
  - Weitere Schutzzone (III A)
  - Weitere Schutzzone (III B)
- Flächen für die Landwirtschaft und Wald
  - Ackerflächen
  - Gebiet zum Erhalt und zur Sicherung der natürlichen Lebensgrundlagen (Reissourcen- und Biotopschutz)
  - Streuobstwiesen
  - Wald mit standortgerechter Baumartenzusammensetzung
  - Flächen mit forstrechtlicher Festsetzung
  - Naturwaldreservat \*
  - Bannwald \*
- Flächen für Maßnahmen zum Schutz, zur Pflege und zur Entwicklung von Natur und Landschaft
  - Umgrenzung von Schutzgebieten i.S.d. Naturschutzrechts \*
  - Naturschutzgebiet
  - Landschaftsschutzgebiet
  - Umgrenzung von Landschaftsteilen \*
  - Flächen Art. 13 d. BayNatSchG (Feuchtwiese, Mager- und Trockenstandort) \*
  - Umgrenzung von Flächen zur Entwicklung von Natur und Landschaft (Erhalt und Entwicklung)
  - Flächen mit besonderer Bedeutung für den Arten- und Biotopschutz (Erhalt und Entwicklung)
  - Vernetzungselemente ohne räumliche Zuordnung
  - Lineare Verbindungs- und Gestaltungselemente
  - Maßnahmen zur Gewässerrenaturierung / naturnahen Gewässergestaltung
  - Leitssysteme in der Landschaft (Baumreihe und Hecke)
  - Aufbau eines gestuften Waldrandes
- Sonstige Planzeichen
  - Vorkerkerungen (z.B. WeißWand bzw. passiver Lärmschutz) zum Schutz gegen schädliche Umwelteinwirkungen i.S.d. Bundesimmissionsschutzgesetzes
  - Für bauliche Nutzungen vorgesehene Flächen, deren Böden erheblich mit umweltgefährdenden Stoffen belastet sind
  - Umgrenzung
  - Kennzeichnung
  - Flächen ohne derzeitige Nutzungsbestimmung
  - \* Nachträgliche Übernahme und Vermerke nach § 5 (4) BauGB

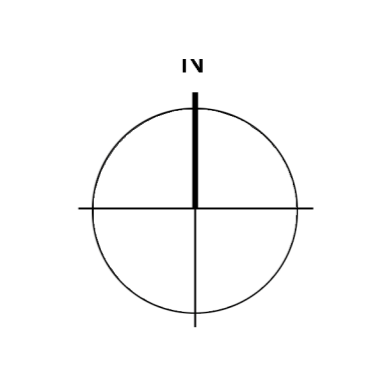
Flächennutzungsplanung  
Erlangen

**Flächennutzungsplan  
mit Landschaftsplan  
Erlangen 2003**  
- wirksame Änderungen  
und Berichtigungen  
Stand: 31. Dezember 2017

Stadt Erlangen  
Dr. Janik  
Oberbürgermeister

Referat für Planen  
und Bauen  
Vizebürgermeister  
Berufsm: Stadtrat

Am für Stadtentwicklung  
und Stadtplanung  
Wilhelm-Hölscher  
Amtsleiterin



0 50 100 m M. 1 : 10.000